

# MAXHUB Sound bar シリーズ

+

## 27型4Kモニター



組み立て / 接続 ガイド

ITで働き方改革を支援する

# NIMO

ナイスモバイル株式会社

## 目次

ご使用前に .....	2
組み立て方法 .....	3
1. Sound bar スタンドに Sound bar 本体を固定 .....	3
2. 27 型 4 K モニターへ設置 .....	3
2.1 27 型 4 K モニター下部に設置する場合 .....	4
2.2 27 型 4 K モニター画面上部に設置する場合 .....	5
配線接続例 .....	6
Sound bar 単体で使用する場合 (対象 : Sound bar Pro、Sound bar) .....	7
Sound bar を PC と組み合わせて使用する場合 (対象 : Sound bar Pro、Sound bar、Sound bar SE) .....	8
ご使用 PC が USB Type-C の映像出力に対応している場合 .....	8
ご使用 PC の映像出力が HDMI の場合 .....	9

## ご使用前に

本製品は、商業的または工業的使用を目的としたものではありません。製品の損傷、物的損害、または製品の不注意または不適切な使用による人身傷害、または製造業者の指定目的を満たさない製品の仕様に対して一切の責任を負いかねます。

- 本製品は日本国内での使用を想定しています。FOR USE IN JAPAN ONLY.
- 使用上のご注意、安全上のご注意については、27 型 4K モニター、MAXHUB Sound bar シリーズ、それぞれの取扱説明書をご確認ください。

## 組み立て方法

### 1. Sound bar スタンドに Sound bar 本体を固定



Sound bar 本体中央にあるネジ穴と Sound bar スタンド取り付け部のネジ穴を合わせ、Sound bar に同梱されている固定用のネジで仮止めしてください。（後ほど位置の微調整を行うため、ネジは軽く止まる程度）

カメラを保護するため、Sound bar の梱包材などを敷いて作業してください。

### 2. 27 型 4K モニターへ設置

Sound bar は 27 型 4K モニターの下部もしくは上部に設置できます。



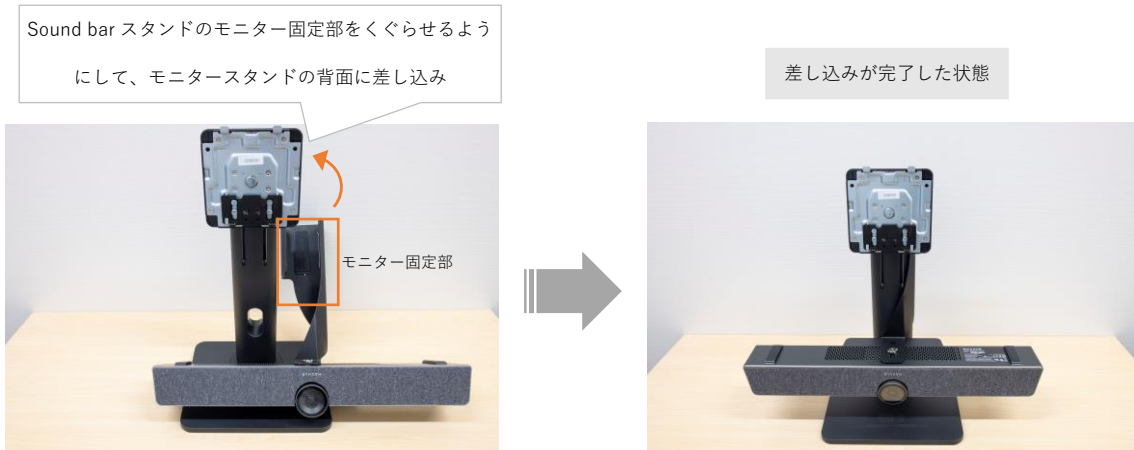
下部に設置する場合



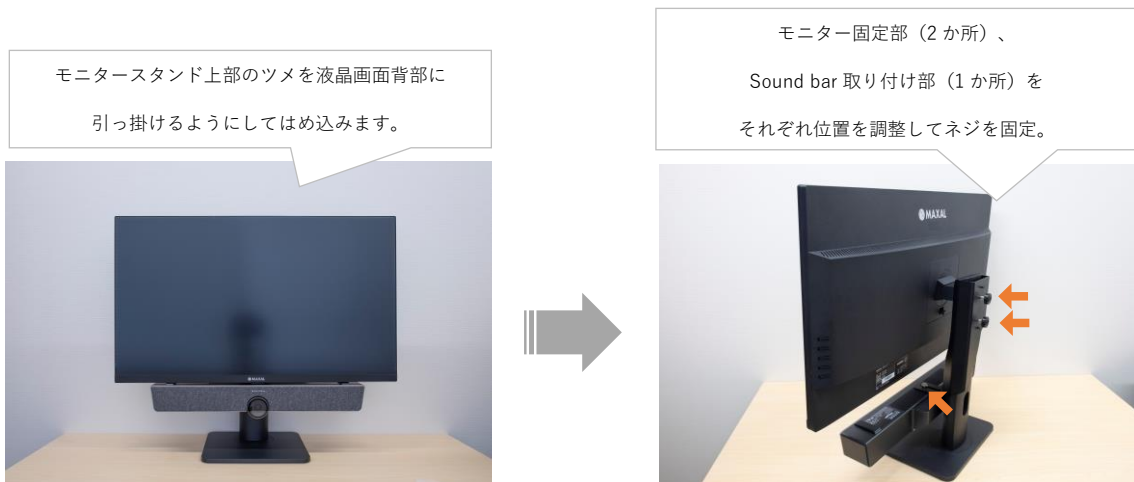
上部に設置する場合

## 2.1 27 型 4K モニター 下部に設置する場合

Sound bar + Sound bar スタンドを、27 型 4K モニターのスタンドに差し込みます。  
 (液晶画面は外した状態で設置してください)



モニターの液晶画面をはめ込み、3 か所のネジを締めて固定します。



## 2.2 27 型 4K モニター画面上部に設置する場合

モニターの組み立てが完了後、Sound bar + Sound bar スタンドをモニタースタンドに差し込み、3 か所のネジを締めて固定します。

モニターの組み立てが完了した状態



モニター固定部（2 か所）、  
Sound bar 取り付け部（1 か所）を  
それぞれ位置を調整してネジを固定。



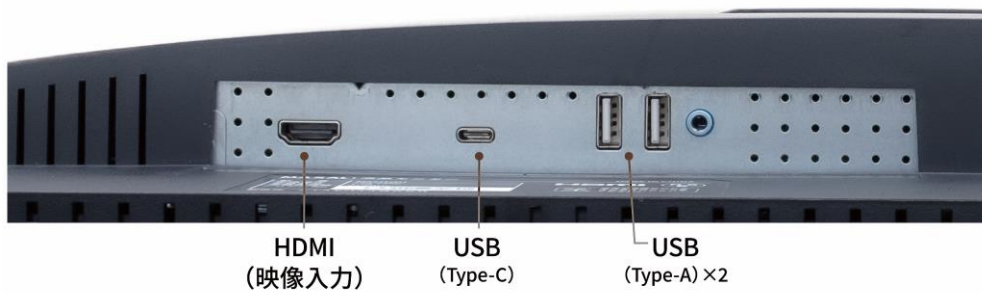
## 配線接続例

Sound bar シリーズとの配線接続は、ご使用方法によって異なります。

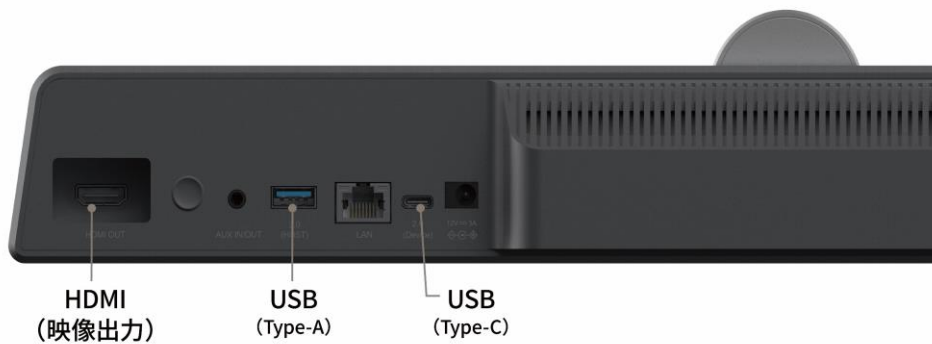
ご使用方法に合わせた接続を選択してください。

27 型 4 K モニターおよび Sound bar シリーズの端子は下記の通りです。

### ■ 27 型 4 K モニター



### ■ Sound bar / Sound bar Pro



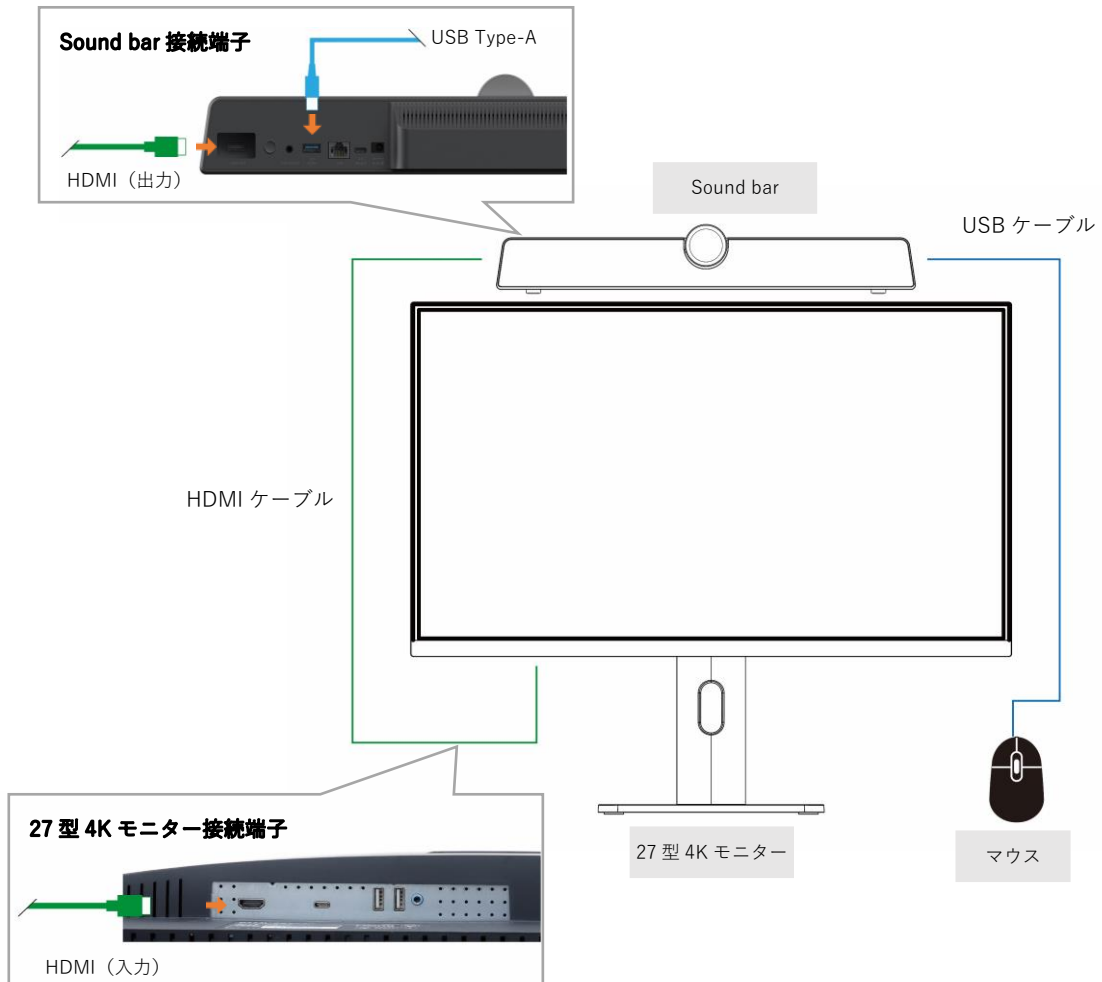
### ■ Sound bar SE



**Sound bar 単体で使用する場合（対象：Sound bar Pro、Sound bar）**

Sound bar の HDMI（映像出力）端子を 27 型 4K モニターの HDMI（映像入力）端子に接続します。

Sound bar にマウスを接続すると、Sound bar の操作ができます。





## Sound bar を PC と組み合わせて使用する場合

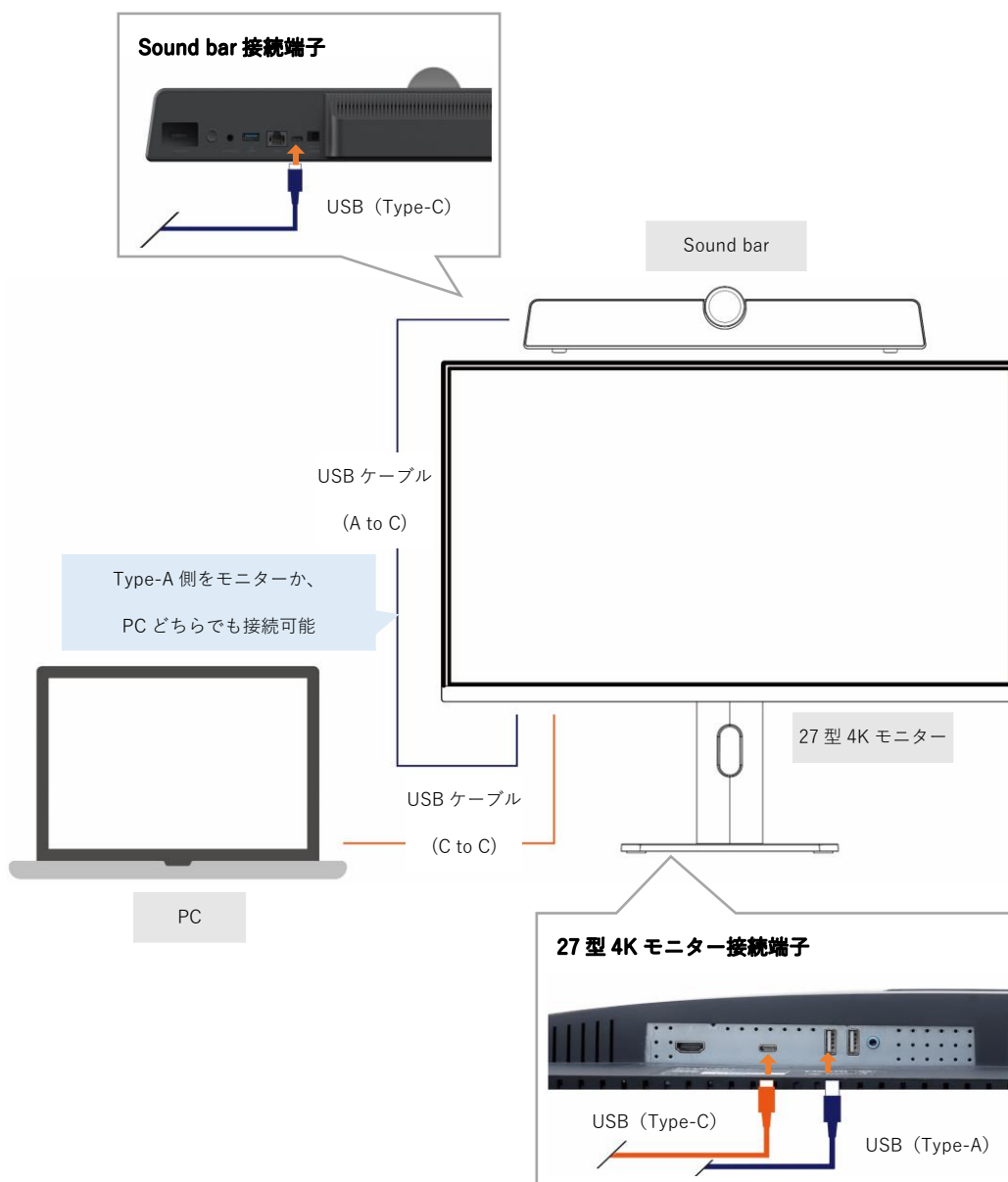
(対象 : Sound bar Pro、Sound bar、Sound bar SE)

Sound bar を PC と組み合わせて使用する場合、Sound bar と PC を USB 接続することで、Sound bar のカメラ、マイク、スピーカーを PC から使用することができます。ご使用になる PC によって、USB ケーブルの接続先が変わります。

### ご使用 PC が USB Type-C の映像出力に対応している場合

Sound bar の USB ケーブルを 27 型 4K モニターの Type-A 端子に接続することで、PC とは Type-C ケーブル一本での接続が可能となります。

USB ケーブルは 27 型 4K モニターを介さず PC と接続することも可能です。



ご使用 PC の映像出力が HDMI の場合

HDMI ケーブル、USB ケーブルをそれぞれ PC に接続します

