

MAXHUB「ミラーリングディスプレイⅡ」 簡単操作マニュアル

ユーザーマニュアルは、製品の仕様変更などで予告なく変更される場合があります。
最新版は下記URLもしくはQRコードよりご確認くださいませ。
https://nicemobile.jp/wp/wp-content/uploads/2023/09/mirroringdisplay_m.pdf



ワイヤレスドングル操作方法

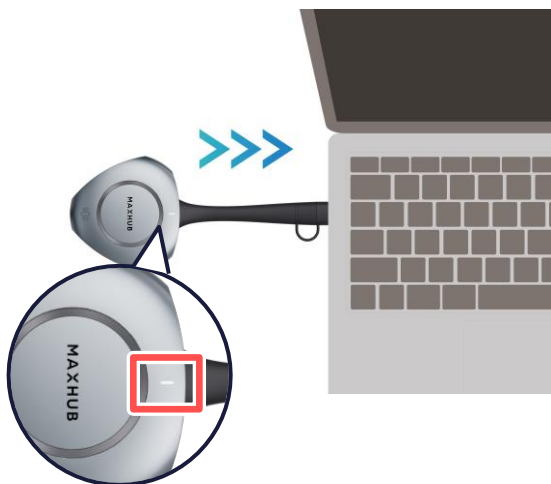
①PCのUSB端子にワイヤレスドングルを挿します。

USB Type-C が おすすめです (ソフトウェアのインストール操作不要)

USB Type-A変換アダプタを外すと
USB Type-Cになります。



ワイヤレスドングル



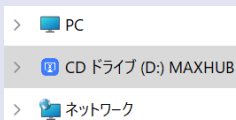
ワイヤレスドングルのランプが
点滅→点灯に変わったら準備完了です

USB Type-Aで接続した場合、**初回接続時のみ**画面共有アプリのインストールが必要になります。

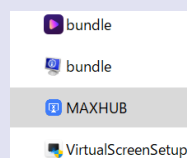
※ Type-Cの場合はインストール不要です
※ 2回目以降はワイヤレスドングルをPCに接続すると自動でソフトウェアが起動します

【インストール手順】

1. Windows のPC (マイコンピュータ)を開き、「CDドライブ (D:) MAXHUB」を右クリックし「開く」を選択



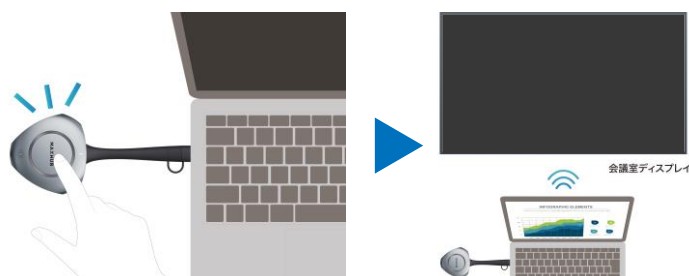
2. CDドライブの中
"MAXHUB.exe"を実行



②ワイヤレスドングルのボタンを軽く押すと 画面投影が開始します。



③ワイヤレスドングルのボタンをもう一度押すと 画面投影が終了します。

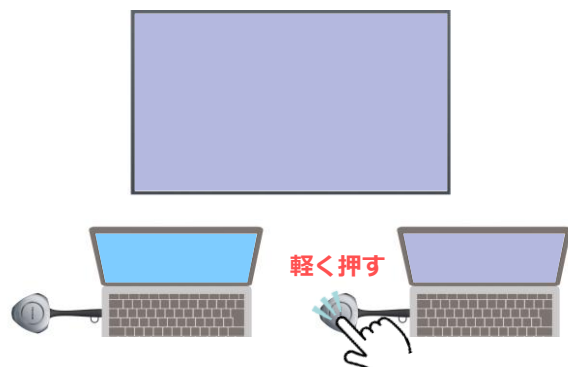


画面投影を終了させてから、ワイヤレスドングルをPCから抜いてください。

2台以上のPCでワイヤレスドングルを使用する場合

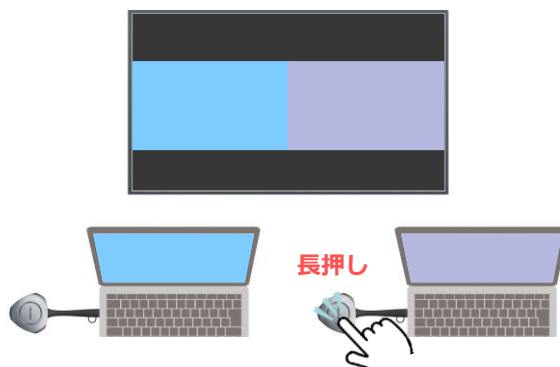
2台目のPCに表示を切り替える場合

2台目のPCに挿した
ワイヤレスドングルを**軽く押す**



2台目のPCを同時に表示する場合

2台目のPCに挿した
ワイヤレスドングルを**長押し**



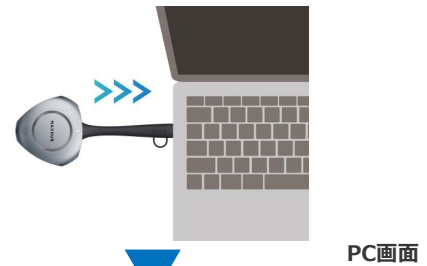
MAXHUB「ミラーリングディスプレイⅡ」 簡単操作マニュアル

ユーザーマニュアルは、製品の仕様変更などで予告なく変更される場合があります。
最新版は下記URLもしくはQRコードよりご確認くださいませ。
https://nicemobile.jp/wp/wp-content/uploads/2023/09/mirroringdisplay_m.pdf



USB Type-C接続で画面拡張

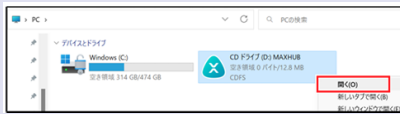
- ①PCのUSB端子にワイヤレスドングルを挿します。
- ②ワイヤレスドングルのランプが点滅→点灯に変わったらワイヤレスドングルの ボタンを押して画面投影します。
- ③PCのディスプレイ設定を開き、セカンドスクリーンを「拡張」します。



USB Type-A接続で画面拡張

【ドライバーインストール手順】

1. PCのUSB端子にワイヤレスドングルを挿す
2. WindowsのPC(マイコンピュータ)を開き、「CDドライブ MAXHUB」を右クリックし「開く」を選択

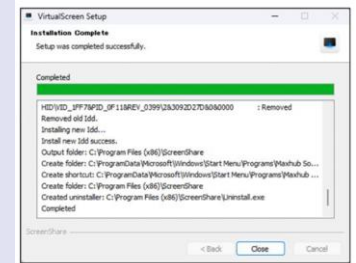


USB Type-Aで接続した場合、初回接続時のみ拡張画面ドライバーのインストールが必要になります。

3. 「VirtualScreenSetup.exe」を右クリックし「管理者として実行」を選択



4. インストール終了後、PCを再起動して完了



- ① PCのUSB端子にワイヤレスドングルを挿します。
- ② 「画面共有できます」と表示されたらワイヤレスドングルのボタンを押します。
- ③ PCの画面上部にカーソルを移動し、表示されたドングルツールバーの「コンテンツ」>「拡張画面」>「デスクトップ拡張画面」をクリックすると、拡張画面が共有されます。
※タッチモードが自動的に無効になります。
- ④ 複製画面にする場合はドングルツールバーの「コンテンツ」>「デスクトップ」をクリックして有効にします。

PC画面上部に表示される「ドングルツールバー」



BYOM機能

お手持ちのPCからWEB会議アプリを立ち上げ、ワイヤレスドングル(WT13M)で接続するだけで、本機に接続したMAXHUB製品のカメラ、マイク、スピーカーを使った会議ができます。

- ① ワイヤレスドングル(WT13M)をノートPCに挿す
- ② 各種会議アプリのカメラ・マイク・スピーカーのデバイス設定を開く
- ③ 「M-Media」を選択する

※スピーカーを利用する際はPC画面を本機に投影させる必要があります。
※すべてのPCや会議アプリでの動作を保証するものではありません。一部の会議アプリでは正しく動作しない場合があります。
※音声を本機に出かし、マイクをPCもしくは外部マイクに指定した場合、音の反響具合によってハウリングすることがあります。
その場合は、スピーカーとマイクどちらもM-Mediaに設定してください。